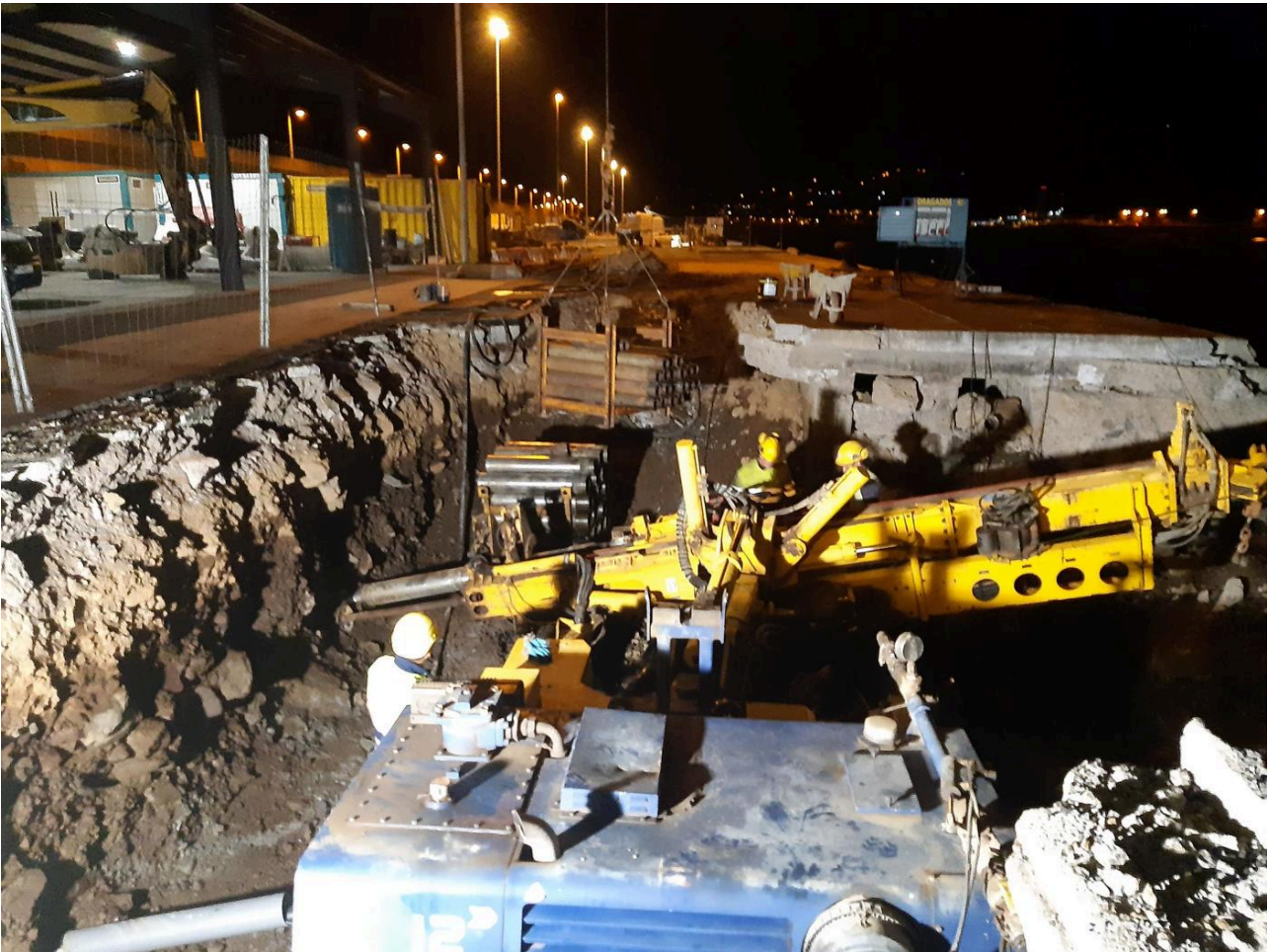


Bolardos La Palma

Santa Cruz de La Palma, La Palma

Mediciones

- 2,520 ml de anclaje permanente de barra tipo gewi pluss de 52 mm.
- 60uds de placa permanente con ensayos de aceptación.



El proyecto

Realización de refuerzos para mayorar la capacidad portante, a 200 tn, en 15 bolardos en el Puerto de La Palma. Cada bolardo tenía 4 unidades de anclaje en forma de abanico con diferentes inclinaciones respecto a un plano horizontal.

El reto

Ejecución de anclajes de 44 ml de longitud y con revestimiento perdido en longitud libre, con plataforma bajo nivel freático.

La solución

Se empleó un equipo tipo MC12 cuya potencia y versatilidad fueron fundamentales para la ejecución de los taladros revistiendo las longitudes de diseño y para posicionarse en espacios reducidos. Se instalaron 1800 ml de tubería. Pérdida de revestimiento para mitigar las posibles pérdidas de material de inyección. Debido a la existencia de nivel freático, se tuvieron que programar los trabajos con 4 estancias, intermitentes, diarias. Finalmente se realizaron ensayos a todos los anclajes instalados, siendo el resultado positivo en el 100%.

Datos del proyecto

Propiedad

Autoridad Portuaria de Santa Cruz de Tenerife

Unidad/es de negocio de Keller

SWE (South West Europe)

Contratista/s principal/es

UTE Refuerzos bolardos

Soluciones

Capacidad portante y control de asientos

Mercados

Infraestructura

Técnicas

Anclajes

Correo electrónico

info.es@keller.com

Número de teléfono

+34 912 989 600